

TECNOLOGÍA E INGENIERÍA I



SALIDAS

- .INGENIERÍA INFORMÁTICA
- .INGENIERÍA MECÁNICA
- .INGENIERÍA TECNOLOGÍAS TELECOMUNICACIONES.
- .INGENIERÍA CIVIL
- .INGENIERÍA AEROSPACIAL
- .ARQUITECTURA
- .BIOTECNOLOGÍA.
- .E INCLUSO CARRERAS PURAS: CIENCIAS EXACTAS Y CIENCIAS FÍSICAS.
- FAMILIAS PROFESIONALES GRADO SUPERIOR: ELECTRICIDAD-ELECTRÓNICA, ENERGÍA, INFORMÁTICA Y COMUNICACIONES, MANTENIMIENTO DE VEHÍCULOS, ENERGÍAS, EDIFICACIÓN Y OBRA CIVIL, INSTALACIÓN Y MANTENIMIENTO.

GRAN ABANICO DE POSIBILIDADES

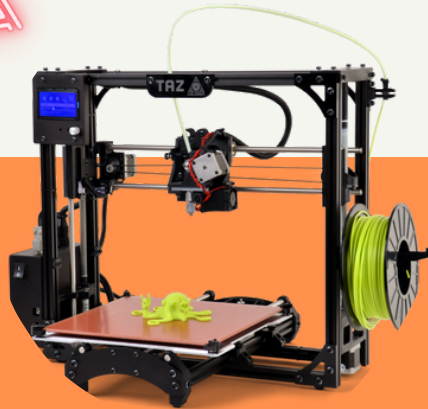
1



¿PARA QUÉ ME SIRVE ESTA MATERIA?

Aunque aún no es objeto de evaluación en la EVAU, su estudio es importante ya que se consolidan, mediante el diseño y construcción de prototipos, los conocimientos matemáticos y físicos esenciales, además de desarrollar el ingenio, la creatividad y el trabajo en equipo tan necesarios para las carreras de INGENIERÍA, ARQUITECTURA y CFGS DE CARÁCTER TÉCNICO:

FORMACIÓN CIENTÍFICO TECNOLÓGICA SÓLIDA



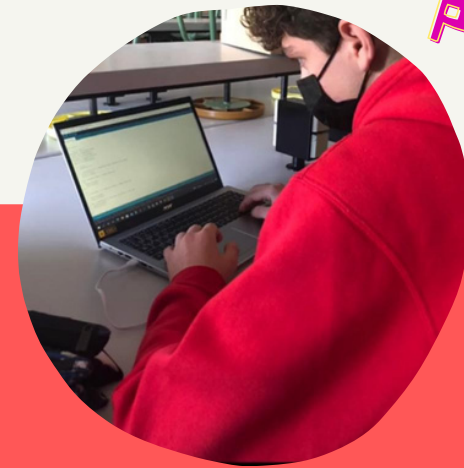
¿CÓMO TRABAJAMOS ESTA MATERIA?

- .CLASES MAGISTRALES.
- .PRÁCTICAS EN AULA TALLER:
 - oSIMULACIÓN Y CONSTRUCCIÓN DE PROTOTIPOS.
 - oUSO DE IMPRESIÓN 3D
- .VISITAS A EMPRESAS DE INGENIERÍA.
- .CONCURSOS ROBÓTICA EN UNIVERSIDAD CLM.

3

¿QUÉ SE ESTUDIA EN ESTA MATERIA?

- .ESTRATEGIAS DE GESTIÓN Y DESARROLLO DE PROYECTOS Y COMERCIALIZACIÓN.
- .TÉCNICAS DE TRABAJO EN EQUIPO.
- .APLICACIONES CAD-CAM-CAE
- .MATERIALES TÉCNICOS Y FABRICACIÓN DIGITAL.
- .NORMAS DE HIGIENE Y SEGURIDAD EN EL TRABAJO.
- .MECANISMOS DE TRANSMISIÓN Y TRANSFORMACIÓN DE MOVIMIENTOS.
- .CIRCUITOS Y MÁQUINAS DE CORRIENTE CONTINUA.
- .PROGRAMACIÓN Y TECNOLOGÍAS EMERGENTES.
- .CONTROL Y ROBÓTICA.
- .DISEÑO DE INSTALACIONES ELÉCTRICAS RENOVABLES
- .INSTALACIONES EN VIVIENDAS. DOMÓTICA.
- .EFICIENCIA ENERGÉTICA Y SOSTENIBILIDAD.



4

5

¿QUÉ CAPACIDADES MENTALES SE ADQUIEREN?

- .PENSAMIENTO DIVERGENTE.
- .HABILIDAD PARA AFRONTAR PROBLEMAS DESDE MÚLTIPLES DIMENSIONES.
- .CAPACIDAD DE TRABAJO EN EQUIPO.
- .POTENCIA TU CREATIVIDAD.
- .ENTENDER LAS CONEXIONES ENTRE DISTINTAS TECNOLOGÍAS.
- .CAPACIDAD DE DIRECCIÓN Y LIDERAZGO.
- .MEJORA DESTREZA EN LA TOMA DE DECISIONES.
- .CAPACIDAD DE ANÁLISIS Y SÍNTESIS.
- .PENSAMIENTO CRÍTICO.



Es un gran reto

6

ESTUDIA TECNOLOGÍA E INGENIERÍA I PORQUE...

ES UN MUNDO APASIONANTE

ES EL ÁMBITO CON MAYOR INSERCIÓN LABORAL.